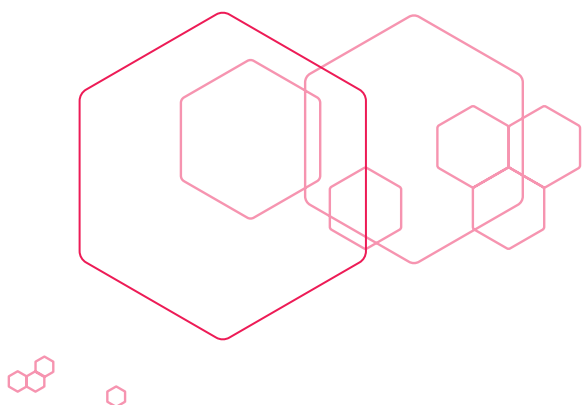
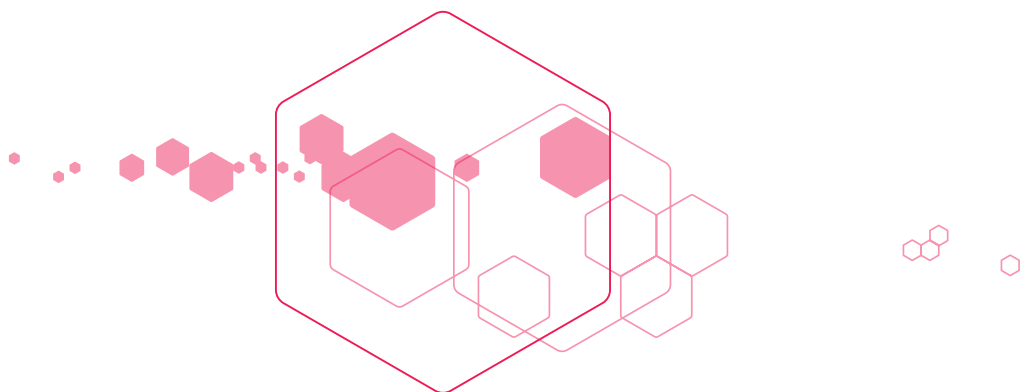


LES RENCONTRES
DU DÉVELOPPEMENT
SOCIAL 2019
- LIVRET -



LES Rencontres **2019**
du Développement Social



ÉDITO

Cet ouvrage recense les associations participantes aux 12èmes rencontres du développement social. Cette année, avec 136 projets, vous avez été encore plus nombreux à répondre à l'appel du concours organisé par L'apes pour le compte de Seqens, d'In'li, d'Erigère. Vos projets portent toujours les valeurs de l'engagement, de la responsabilité, du partage et contribuent à l'amélioration de la vie de nos locataires. L'originalité et la diversité de vos actions apportent une valeur ajoutée sociétale utile à nos résidents. Cette année, le jury a tenu à rendre hommage aux actions portées par les habitants qui sont

les « héros du quotidien ». Ils nous rappellent que dans les quartiers d'habitat social, on y grandit, vieillit, tout en y étant attachés. Cette quête d'une vie sociale la plus harmonieuse possible est le fruit d'un investissement sur le long terme effectué par les bénévoles, les amicales de locataires et les professionnels de terrain issus du champ de l'innovation, du travail social, de la prévention et de l'économie sociale et solidaire. Nous sommes fiers de votre engagement et nous vous remercions d'être fidèles à nos côtés pour réduire les fractures territoriales et contribuer à notre belle mission d'utilité sociale.

NADIA BOUYER



Directrice générale de Seqens

ANTOINE PINEL



Directeur général d'Inli

STANISLAS JOBBÉ DUVAL



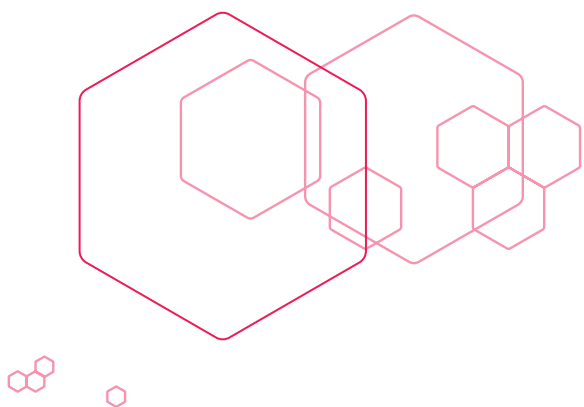
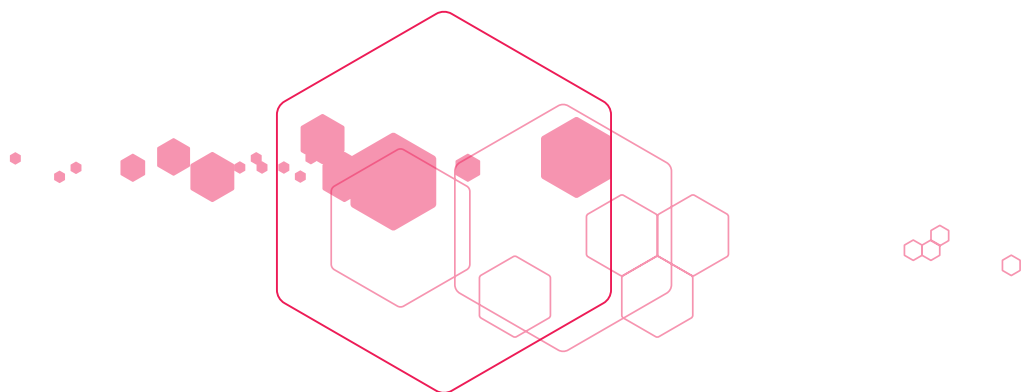
Directeur général d'Erigère

HELENE BARIL



Directrice de L'apes





SOMMAIRE THÉMATIQUE

COHÉSION URBAINE ET SOCIALE.....	p.6
DÉVELOPPEMENT DURABLE.....	p.16
ÉCONOMIE SOCIALE ET SOLIDAIRE.....	p.24
INNOVATION SOCIALE.....	p.30
INSERTION PAR L'ÉCONOMIQUE.....	p.38



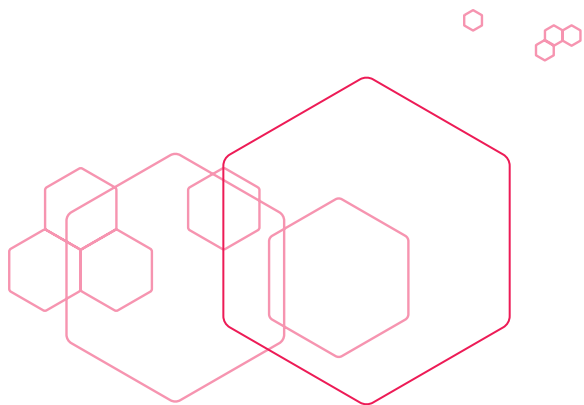


COHÉSION URBAINE ET SOCIALE

L'apes a pour mission de consolider, voire, de recréer du lien social sur les sites. Elle s'attache à créer les conditions de la rencontre, à faire émerger de nouvelles relations de solidarité de proximité et à mettre en place les initiatives dynamiques permettant de générer des relations d'entraide entre voisins. La présence d'acteurs investis dans la vie locale, tels que les centres socioculturels, les maisons de quartier, les amicales de locataires et toute autre association de proximité est primordiale sur les territoires. Aussi, L'apes soutient les initiatives locales portées par les associations qui sont vecteurs de « vivre ensemble ».

Pour proposer une alternative et prévenir la progression de l'isolement relationnel sur les résidences, L'apes favorise la création de liens de voisinage et le développement des solidarités. Elle coordonne et soutient, en partenariat avec les acteurs locaux, des animations festives qui permettent d'amorcer une dynamique sur les résidences et les territoires et de créer des relations entre voisins. Les projets culturels menés par L'apes dynamisent les échanges et la vie des résidences. Ils créent une richesse non quantifiable à forte utilité sociale, qui contribue au bien-être des locataires. Ces actions favorisent les interactions entre artistes et habitants permettant de créer des lieux et des moments de partage et d'échanges. Ces projets culturels contribuent à faire évoluer l'image des quartiers et de leurs habitants auprès du grand public.

L'apes accompagne Seqens, in'li et Erigère pour concevoir des résidences intergénérationnelles dont l'objectif est de permettre aux locataires de tous âges de « bien vivre ensemble ». Ces résidences font cohabiter, en s'appuyant sur des lieux de convivialité dédiés, des locataires différents : personnes âgées, familles, jeunes actifs, étudiants. Ces locataires s'engagent à participer à la vie collective de la résidence pour développer le lien social, encouragent la transmission de savoirs entre générations et s'entraident.



L'association **Animation de Quartier** et l'association « **ASEA** » sont deux structures engagées dans la Cohésion Urbaine et Sociale que nous avons choisi de vous présenter ici.

L'association Animation de Quartier de Carrière-sur Seine met en place des sessions de Contrat Local d'Accompagnement à la Scolarité (CLAS) des ateliers d'aide informatique et à la création de CV et de lettre de motivation à destination des jeunes comme des adultes. Ces ateliers sont portés par 5 bénévoles et ils ont touchés 82 collégiens entre 2018 /2019. L'aide des bénévoles est inestimable car elle symbolise leur engagement et leur esprit de solidarité. Leur action permet aux jeunes d'avoir de nouveau confiance en eux et leur redonne le sourire.

L'association ASEA d'Aubervilliers a organisé l'action « Cinéma pour tous ». Dans le cadre des ateliers « Expression en langue française », un groupe d'usagers a découvert 10 films en langue française avec un travail d'échanges en amont et pendant la séance. Le groupe avait participé à l'élaboration de la programmation. Enjeu de l'action : revenir au cinéma de façon autonome.



COHÉSION URBAINE ET SOCIALE

SOMMAIRE

IN'LI

Département 75

- Union des locataires de Boucry p.10

Département 91

- Graine de Mosaïque p.10

Département 92

- Le Miroir p.10

Département 93

- Centre social des 4 Chemins p.10
- Loisirs Tous Azimuts p.10
- Maison pour Tous Berthy Albrecht p.10
- 4 Chemins pour une Evolution p.10

Département 94

- Maison Pour Tous La Haye aux Moines p.10

Département 95

- OPEJ p.11

SEQENS

Département 75

- Culture 2+ p.11
- Danse de Joie p.11

Département 77

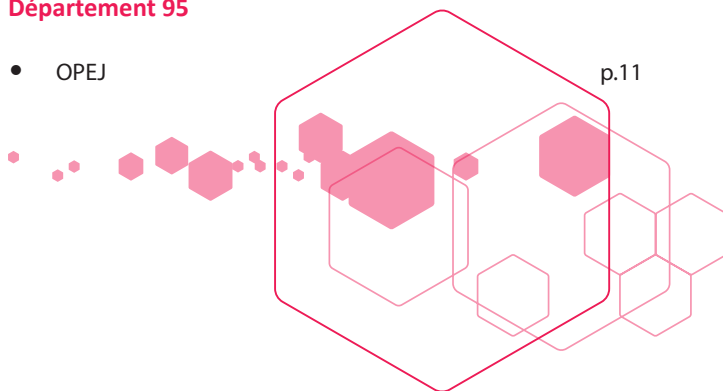
- Centre Social de Pontault-Combault p.11
- Secours Catholique p.11

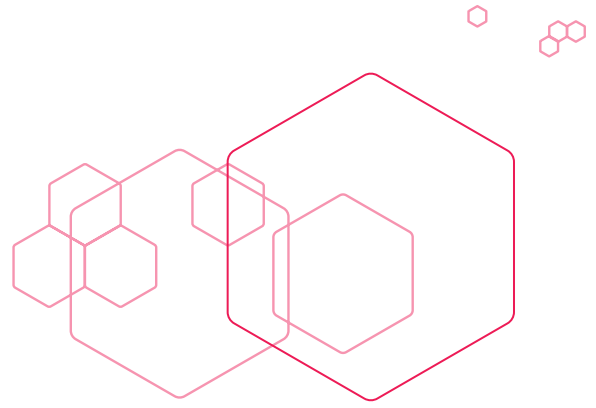
Département 78

- Animations de Quartier p.11
- ASCLC p.11
- Association Franco-Tamoule p.11
- Centre socioculturel Annette Moro p.12
- Centre socioculturel AGORA p.12
- FJT Elancourt p.12
- Les Femmes Sud Sahariennes p.12

Département 91

- Mieux Vivre à St Michel-sur-Orge p.12





Département 92

- Amicale CGL p.12
- Amicale Pervenches Colibris p.12
- Contrôle Z p.12
- Elan XXII p.13
- Plein Grés p.13
- Lectures nomades p.13

Département 93

- AJIS p.13
- ALIS p.13
- Amicale des locataires de Pantin p.13
- Atelier d'Art p.13
- Au Coeur des Espaces d'Abraxas p.13
- Groupement des locataires de Renaudie p.14
- Le Village des Bruyères p.14
- Trans-images p.14

Département 94

- Centre Social La Lutèce p.14

Département 95

- ALLVPS95 p.14
- Averroes p.14
- Empreinte p.14
- Familitude p.14
- Service Jeunesse et Sport de Louvres p.15





in'li
 (Dépt.75)
Union des locataires
Boucry
 Marie-Claude MORVAN
 Présidente
 18 rue de Boucry
 75018 Paris
marieclaud.morvan@free.fr



in'li
 (Dépt.91)
Graine de Mosaïque
 Stéphanie Lechevallier
 Artiste
 2 avenue d'Alsace
 91140 Les Ulis
grainedemosaique@gmail.com
www.couleurmosaique.com



in'li
 (Dépt.92)
Le Miroir
 Mme KASSOU
 Présidente
 1 avenue Becquerelle
 92600 Asnières-sur-Seine
amicale.lemiroir@gmail.com

in'li
 (Dépt.93)
Centre social
des 4 chemins
 Christelle TOTORA
 Directrice
 42 rue Edouard Vaillant
 93500 Pantin
c.tortora@ville-pantin.fr



in'li
 (Dépt.93)
Loisirs Tout Azimut
 Sok Ay Hong
 Présidente
 19 rue d'Alesia
 93000 Bobigny
s.sok@hotmail.fr



in'li
 (Dépt.93)
Maison Pour Tous Berthy
Albrecht
 Boualemn BEKHELOUF
 Responsable
 2 rue de la Commune de Paris
 93300 Aubervilliers
martial.byl@mairie.aubervilliers.fr
<https://fr-fr.facebook.com/MPTAlbrecht/>

in'li
 (Dépt.93)
4 Chem1 pour une évolution
 Natalie TEIXERA
 Coordinatrice
 17 rue Laperouse
 93500 Pantin
n.teixeira@4ce.asso.fr
<http://www.4ce.asso.fr/>



in'li
 (Dépt.94)
Maison Pour Tous
La Haye aux Moines
 Jean- Philippe BIEN
 Directeur
 4 Allée Georges Braque
 94000 Créteil
jeanphilippebien@hotmail.fr
<https://www.creteilmjc.com/>





in'li
(Dépt.95)
OPEJ

Remember and share
ou les mémoires partagées

Alain BENCIMON
Directeur de service
8 rue Toulouse Lautrec
95140 Garges-lès-Gonesse
abencimon@free.fr

<http://www.fondation-opej.org/>



Seqens
(Dépt.75)
Culture 2+
Augustine IBOUSSI
Coordinatrice
5 rue Jean Cottin
75018 Paris
culture2plus@gmail.com



Seqens
(Dépt.75)
Danse de Joie
Sabine ALAVIA
Présidente
90 rue Cambronne
75015 Paris
sabine.alavia@gmail.com



Seqens
(Dépt.77)
Centre social et culturel
de Pontault-Combault
Yves SERAYET
Directeur
Rue de l'Orme au Charron
77340 Pontault-Combault
y.serayet@gmail.com
<https://cscpontault.centres-sociaux.fr/>

Seqens
(Dépt.77)
Secours Catholique
Joachim LESAGE
Président
Rue de l'Orme au Charron
77340 Pontault-Combault
joachim.lesage@laposte.net



Seqens
(Dépt.78)
Animations de Quartiers
M. BELALMI
Responsable des animations
de quartier et coordination
inter-services
Résidence du Petit Bois, bât. 0
78420 Carrières-sur-Seine
animationsdequartier@
carrieres-sur-seine.fr



Seqens
(Dépt.78)
ASCLC
Rhina CONSTABLE
Présidente
52, rue de Migneaux
78300 Poissy
quartierlacoudraie@gmail.com
rhinaconstable@sfr.fr



Seqens
(Dépt.78)
Association Franco-Tamoule
Rasiah Sripriya
Présidente
176 route de Saint-Germain
78420 Carrières-sur-Seine
priya_saba2001@yahoo.fr





Seqens
(Dépt.78)
Centre social
Annette Moro
Mme GRIFFON
Responsable
Hôtel de Ville
1 rue de la République
78195 Trappes
dir-csc-moro@mairie-trappes.fr



Seqens
(Dépt.78)
Centre Socioculturel AGORA
Mme DRAY -
Référénte Vie des Quartiers
Allée Guy Boniface
78990 Elancourt
myriam.dray@ville-elancourt.fr
<https://elancourt.fr/mon-quotidien/social/lagora>

Seqens
(Dépt.78)
FJT des 7 Mares
M. CHARMET
Directeur-Adjoint
1 rue des Tritons
78990 Elancourt
contact@fjt7mares.fr
<https://www.fjt7mares.fr/>



Seqens
(Dépt.78)
Les Femmes
Sud Sahariennes
Mariama TOURE
Présidente
Résidence du petit Bois, Bât. B2
78420 Carrières-sur-Seine
nmatoure@yahoo.fr



Seqens
(Dépt.91)
Mieux Vivre à St-Michel
Corneille DAGBA
Président
2 allée des Poètes
91240 St-Michel-sur-Orge
mieuxvivreasaintmichel91@gmail.com
<https://www.facebook.com/mieuxvivreasaintmichelsurorge/>



Seqens
(Dépt.92)
Amicale de locataires CGL
Alain RIQUELME
Président
17 avenue de Fouilleuse
92500 Rueil-Malmaison
riquelme.alain@numericable.fr

Seqens
(Dépt.92)
Amicale
Pervenches Colibris
Abou SOUMARE
Présidente
7 rue des Pervenches
92220 Bagneux
amicalepervenchescolibris@gmail.com
<https://www.helloasso.com/associations/amicale-des-locataires-cn1-pervenches-colibris>



Seqens
(Dépt.92)
Contrôle Z
Julie RICHARD
Directrice
178 avenue du 18 juin 1940
92500 Rueil-Malmaison
julie@controle-z.net
<https://www.controle-z.net/>





Seqens
(Dépt.92)
Elan XXII
Mina YAHIA
Présidente
14 rue Bernard de Jussieu
92600 Asnières-sur-Seine
amina.yahia@hotmail.fr



Seqens
(Dépt.92)
Plein Grés
Marie-Ange FIQUET
Responsable
12 rue Louis Castel
92230 Gennevilliers
plein.gres@wanadoo.fr

Seqens
(Dépt.92)
Lectures Nomades
Chantal GREUET
Présidente
2 allée Pascal 92390
Villeneuve-la-Garenne
lecturesnomades@wanadoo.fr
<https://lecturesnomades.fr/>



Seqens
(Dépt.93)
AJIS
Houria TORCHI
Présidente
35 allée de Pluton 93600
Aulnay-sous-Bois
associationladd@gmail.com
<https://fr-fr.facebook.com/heta.herman>



Seqens
(Dépt.93)
ALIS
Mme DIAS - Présidente
3 allée de Sienne 93360
Neuilly-Plaisance
amicale.alis@free.fr
<https://www.facebook.com/Amicale-de-Locataires-et-dInitiatives-Solidaires-ALIS-1881486012122875/>



Seqens
(Dépt.93)
Amicale de locataires
de Pantin
Annick PINTENA
Présidente
140 Avenue Jean Jaurès
93500 Pantin
annick.p.93@gmail.com

Seqens
(Dépt.93)
Atelier d'Art
Pascal MARTI
Président
12 rue de Suffren
93330 Neuilly-sur-Marne
claudine.marti@sfr.fr



Seqens
(Dépt.93)
Au Cœur des
Espaces d'Abraxas
Mareme Fall
Présidente
Place des Fédérés
93160 Noisy-le-Grand
missmareme@hotmail.fr
<https://fr-fr.facebook.com/ACEA93160/>





Seqens
(Dépt.93)
Groupement de
Locataires de Renaudie
Danielle MARMIGNON
Représentante
50 rue Roger Salengro
93430 Villetaneuse
sherazade.mar@gmail.com



Seqens
(Dépt.93)
Le Village des Bruyères
Jean-Pierre François
Président
40 rue de Paris
93260 Les Lilas
francoismaruse@gmail.com

Seqens
(Dépt.93)
Trans-images
Laurence Petit
Présidente
44, rue du professeur Roux
93160 Noisy-le-Grand
Inter@trans-images
[https://fr-fr.facebook.com/
TransImages](https://fr-fr.facebook.com/TransImages)



Seqens
(Dépt.94)
La Lutèce
Odile Grosgeorge
Responsable
1, rue Charles Gounod
94460 Valenton
direction.lutece@orange.fr
Facebook, CSC La Lutèce



Seqens
(Dépt.95)
ALLVPS95 (amicale des
locataires des Larris
Pontoise Sud)
Jean Louis LEVENEZ
Vice Président
11 rue des Larris Vert
95000 Pontoise
allvps95@gmail.com



Seqens
(Dépt.95)
Averroes
Nawel AMRANE
Directrice
13 rue Millet
95190 Goussainville
formation.verroes@gmail.com
[https://www.formation-
averroes.com/](https://www.formation-averroes.com/)

Seqens
(Dépt.95)
Empreinte
Majda BEN FREDJ
Directrice
1 rue Malcom X
95190 Goussainville
direction.empreinte@gmail.com

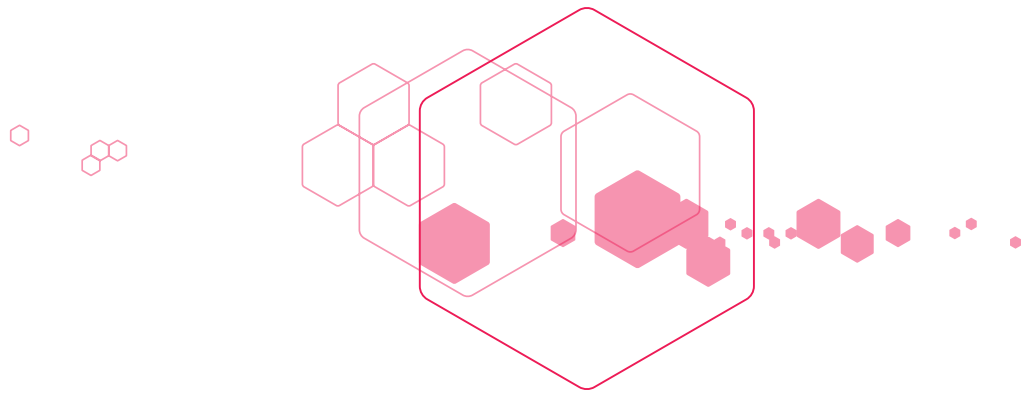


Seqens
(Dépt.95)
Famillitude Ludothèque
Gabriela Meezi
Responsable
Place du 30 Août - BP 25
95550 Bessancourt
ludotheque@
ville-bessancourt.fr
[https://www.facebook.com/
bessancourt95/
posts/2289160108002229](https://www.facebook.com/bessancourt95/posts/2289160108002229)





Seqens
(Dépt.95)
Service Jeunesse et Sports Ville
de Louvres
Manfred CHENGANG
Responsable
1 place J-B Corot
95380 Louvres
mchengang@ville-louvres.fr
[http://www.ville-louvres.fr/
content/pole-jeunesse](http://www.ville-louvres.fr/content/pole-jeunesse)



DÉVELOPPEMENT DURABLE

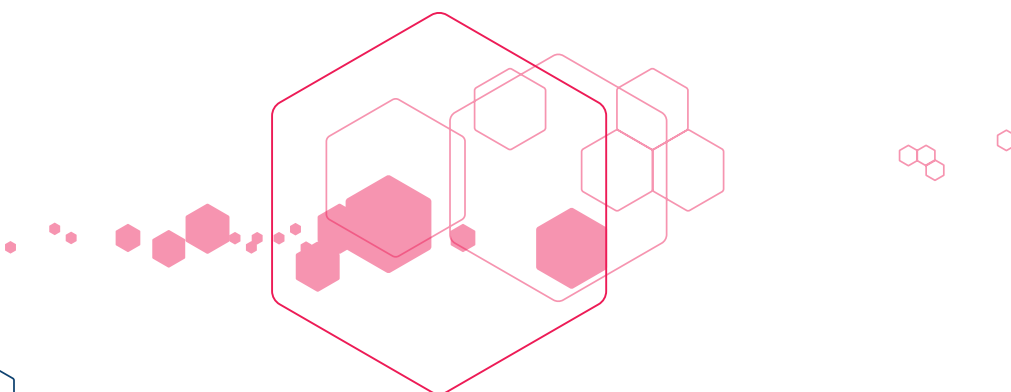
Le développement durable est une manière de développer le progrès économique et social tout en préservant l'environnement, ce dernier étant considéré comme un patrimoine devant être transmis aux générations futures.

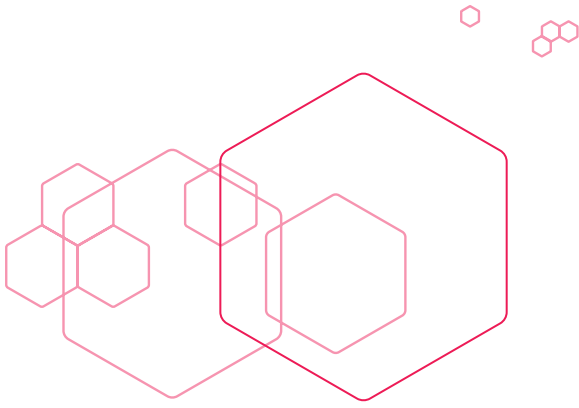
Devenu sujet fédérateur, le développement durable est également un moyen pour les acteurs locaux de mener des projets innovants auprès des habitants des quartiers d'habitat social. En adoptant de nouveaux gestes au quotidien, les locataires participent à la préservation de l'environnement. Chaque année, l'APES agit en lien avec les institutions locales au sein des résidences de Seqens, d'in'li et d'Erigère. Les associations partenaires de l'APES organisent sur les résidences de Seqens, in'li et Erigère différentes campagnes de sensibilisation sur :

- Le tri sélectif,
- La maîtrise des consommations d'eau et d'énergie,
- La réduction des déchets à travers le réemploi de mobilier, le recyclage des encombrants, la mise en place de composteurs en pied d'immeuble,
- La consommation raisonnée et la production de fruits et légumes avec la mise en place de jardins potagers...

Les Rencontres donnent à L'apes l'occasion de valoriser ces actions. **Les associations Ecophylle, Etudes et Chantier, FIDAMURIS** sont des partenaires clefs de Seqens, d'In'li et d'Erigère. Leurs implications sur le champ du développement durable illustrent parfaitement notre propos.

Ecophylle est une association d'éducation à l'environnement et au développement durable. Après un premier projet réussi en 2018 avec les habitants de l'immeuble Touraine sur le quartier des Rives de la Marne, **Ecophylle** a proposé d'accompagner les habitants du bâtiment Erigère dans la mise en place d'un compostage collectif, en collaboration étroite avec les services de la ville et de l'Etat concernés. Le compost produit dans les composteurs en pied d'immeuble est utilisé à la fois par les particuliers ayant pris part au projet mais aussi dans les espaces verts communautaires.





En 2019, **Etudes et Chantiers** a développé le projet Vélo Jeux d'Eau dans la suite de la réflexion enclenchée par Plaine Commune pour lutter contre l'ouverture « sauvage » des bornes à incendie. Cinq prototypes de vélos qui rafraichissent leurs utilisateur.trice.s et les passants ont été réalisés. Ils sont mis en place sur différents sites de Plaine Commune un mercredi par site de juin à octobre, en lien avec le projet « Vélo en résidence » développé depuis 3 ans (atelier d'auto-réparation de vélos en pied d'immeuble) avec les bailleurs, Seqens et In'li, et les acteurs locaux sur des secteurs peu investis par ailleurs. En effet, les ouvertures des bornes à incendie produisent deux phénomènes assez contraires : d'un côté cela inonde les rues, bloque la circulation, gaspille des milliers de litres d'eau... et d'un autre côté cela peut être synonyme d'euphorie généralisée et de rafraîchissement. **Les Vélos Jeux d'Eau visent à reproduire ces micro-événements festifs de manière participative, ludique et pédagogique.** Il s'agit également d'aborder le problème d'ouverture des bornes par vecteur autre que la répression et de manière plus générale, de dialoguer sur la consommation d'eau.

FIDAMURIS a lancé en 2019, l'action « MELUN TA ». MELUN TA est un concept calqué sur le célèbre jeu télévisé « KOH LANTA », innovant et coconstruit avec des jeunes habitants issus des quartiers prioritaires. Par cette action citoyenne et ludique organisée avec le soutien des partenaires, Fidamirus souhaite récolter des fonds lors de la projection du documentaire réalisé par nos soins durant les olympiades et ainsi financer des arbres et arbustes qui seront plantés sur le territoire de l'agglomération Melun Val de Seine (20 communes de 133 000 habitants). L'action MELUN TA répond à une dégradation du paysage urbain et des relations conflictuelles des habitants des quartiers prioritaires de l'agglomération Melun Val de Seine. L'objectif principal de ce projet est donc de sensibiliser le public à l'environnement et au développement durable, la citoyenneté et la cohésion sociale.

MELUN TA s'articule autour de 3 temps forts : les jeux en plein air et en milieu naturel, la soirée projection du documentaire et la plantation des arbres.



DÉVELOPPEMENT DURABLE

SOMMAIRE

ERIGERE

Département 75

- L'Atelier de l'Oursx p.20

Département 94

- Ecophylle p.20

Département 95

- ADSEA p.20
- Aquarel - Centre socioculturel des Louvrais p.20

Département 75

- Mille Feuilles au 8 Taillandiers p.20
- Compagnie Tic Tac Théâtre p.20

Département 78

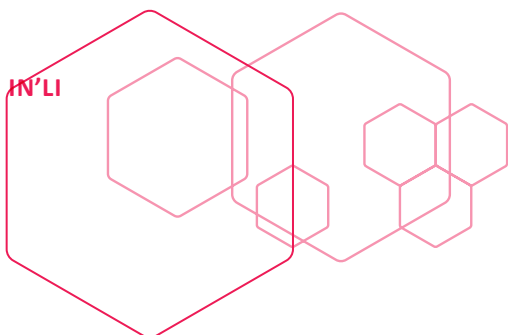
- La Bricollette p.20

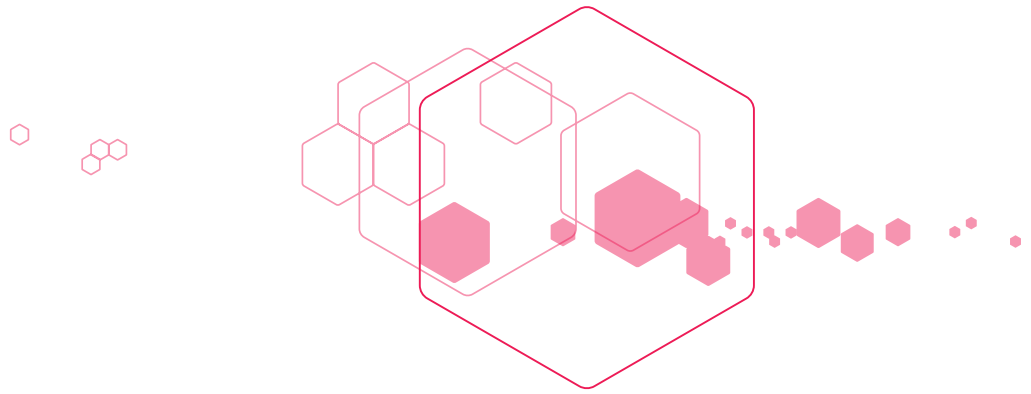
Département 92

- ADABE p.20

Département 93

- Espoir CFDJ p.21





SEQENS

Département 78

- ASTI p.21
- Association des comités de quartier de Trappes-en-Yvelines p.21
- Jardins familiaux p.21
- Ville Verte p.21

Département 91

- Essonne Mobilités p.21
- La Haie Magique p.21
- Les jardins de la Hère p.21

Département 92

- Amicale des locataires Freycinet p.22
- Le Cercle Ressourcerie p.22
- L'UniverCel p.22
- Partage 92 p.22
- Soli'cyproque p.22

Département 94

- Sutor / Lyl'Art p.22

Département 95

- Amicale Rosiers Chantepie p.22
- Conseil Citoyen de la Fontaine Bertin p.22
- Home Culture p.23
- La Galathée p.23
- Quadricycle p.23





Erigère
(Dépt.75)
L'Atelier de l'Ours
Virgile PIERCY
Membre et fondateur
8 Impasse des Trois Soeurs
75011 Paris
virgile.piercy@
atelierdelours.fr



Erigère
(Dépt.94)
Ecophylle
Brigitte VIGROUX
Directrice
72 rue du Pont de Créteil
94100 Saint-Maur-des-Fossés
bvigroux@ecophylle.org
<https://www.ecophylle.org/>

Erigère
(Dépt.95)
ADSEA

Xavier PRATT
Directeur
25 rue Armand Lecomte
95310 Saint-Ouen l'Aumône
directeurprevention@
sauvegarde95.fr
<http://sauvegarde-95.fr/>



Erigère
(Dépt.95)
**AQUAREL - Centre
Socioculturel des
Louvrais**

Nathalie LEGALL
Directrice centre social
2 place de la Fraternité
95300 Pontoise
louvrais.aquarel@free.fr
<http://www.aquarel.asso.fr/>



in'li
(Dépt.75)
**Mille Feuilles
au 8 Taillandiers**
Francoise MATHIEU
Présidente
8 rue des Taillandiers
75011 Paris
francoise.p.mathieu@free.fr



Seqens
(Dépt.75)
Compagnie Tic Tac
Pascale VERDIER
Directrice
18 rue de Richelieu
75001 Paris
pascale.verdier@free.fr
<http://www.tictacandco.org/>

in'li
(Dépt.78)
La Bricollette

Manon HAMELIN
Responsable
41 rue du Simplon
78018 Paris
antoine@labricollette.org
[https://fr-fr.facebook.com/
LaBricolletteParis/](https://fr-fr.facebook.com/LaBricolletteParis/)



in'li
(Dépt.92)
ADABE

Mme Florence Meyer
Mme Assitou Sacko
Responsable
6 allée Louis Juvet
92390 Villeneuve-la-Garenne
adabe.asso@hotmail.com
<http://www.adabe.fr/>





in'li
(Dépt.93)
Association Espoir-CFDJ
Mr Jean-Pierre Rosenczweig
Président
93430 Villetaneuse
accueilsiege@espoir-cfdj.fr



Seqens
(Dépt.78)
A.S.T.I.
Mme DUJARDIN
Coordinatrice
8 rue des Cent Arpents
78420 Carrières-sur-Seine
brigitte.dujardin@wanadoo.fr
asti78420@gmail.com
<http://www.fasti.org/>

Seqens
(Dépt.78)
**Association des Comités de
Quartier de Trappes-en-Yvelines**
Caroline Sextius, Présidente
Hôtel de ville de Trappes
Service DSU - Ancienne Mairie
1 place de la République
78160 Trappes-en-Yvelines
pcqtrappes-en-yvelines@
hotmail.com
<https://www.trappes.fr/?idp=69>



Seqens
(Dépt.78)
Jardins Familiaux
Michel LEFEVRE
Président
Bât D1,
Résidence des Alouettes
Route de Saint-Germain
78420 Carrières-sur-Seine
michel.lefevre1213@sfr.fr



Seqens
(Dépt.78)
Ville Verte
Louise BELLANGER
Chargée de mission
2 rue Pierre Nicole
Hameau de Buloyer
78114 Magny-les-Hameaux
contact@associationvilleverte.org
<https://associationvilleverte.org/>



Seqens
(Dépt.91)
Essonne Mobilités
Mecanique
Guillaume GARSON
Président
10 F Chemin du Larris
91150 Etampes
guillaume.garson@essonne
mobilites.fr



Seqens
(Dépt.91)
Haie Magique
Nature magique
Laurent SAMUEL
Président
4 square des Myosotis
91300 Massy
laurent@haie-magique.org
<http://haie-magique.org/>



Seqens
(Dépt.91)
Les Jardins de la Hère
Marlène CAMILLE
Présidente
Résidence la Héronnière -
Bâtiment Poitou
91700 Sainte-Geneviève-des-Bois
lesjardinsdelahere@hotmail.com
marlene-camille@hotmail.fr



Lauréat
2019



Seqens
(Dépt.92)
Amicale des Locataires
Freycinet Jules Durand
Joelle BONETTI
Présidente
14 rue Freycinet
92600 Asnières-sur-Seine
amicaleasnieres13@gmail.com



Seqens
(Dépt.92)
Le Cercle - Ressourcerie
Café associatif numérique
Anne-Marie PORTEL
Directrice
25 Boulevard de la Seine
92000 Nanterre
am.portel@gmail.com
ella.lecercle@gmail.com
<https://fr-fr.facebook.com/LeCercle.ressourcerie/>

Seqens
(Dépt.924)
L'UniverCel
Delphine SAINT MARTIN
Présidente
11 rue des Anciennes Mairies
92000 Nanterre
unpetitmot@lunivercel.org
<https://www.lunivercel.org/>



Seqens
(Dépt.92)
Part'age 92
Mme DE LIMA MACHADO
Présidente
47 Boulevard Henri Sellier
92150 Suresnes
contactpartages92@gmail.com
Facebook Part'age 92



Seqens
(Dépt.92)
Soli'cyproque
Léon Kragbe
Responsable
1 allée du Prunier Hardy
92220 Bagneux
soliciproque.asso@gmail.com
<https://www.soliciproque.org/>



Seqens
(Dépt.94)
Sutor / Lyl'art
Delphine Crabbe
Conseil de l'atelier Lyl'Art
26 B av. du Président Wilson
94340 Joinville-le-Pont
atelier.lylartjoinville@gmail.com
<http://www.atelier-lylartjoinville.fr/>

Seqens
(Dépt.95)
Amicale Rosiers
Chantepie
Mamadou DIALLO
Directeur
1 rue de Gascogne
95200 Sarcelles
csmrosierschantepie@yahoo.fr



Seqens
(Dépt.95)
Conseil Citoyen
de la Fontaine Bertin
Martine BROCHEN
Membre actif
11 rue de la Station
95130 Franconville
martine.brochen@orange.fr



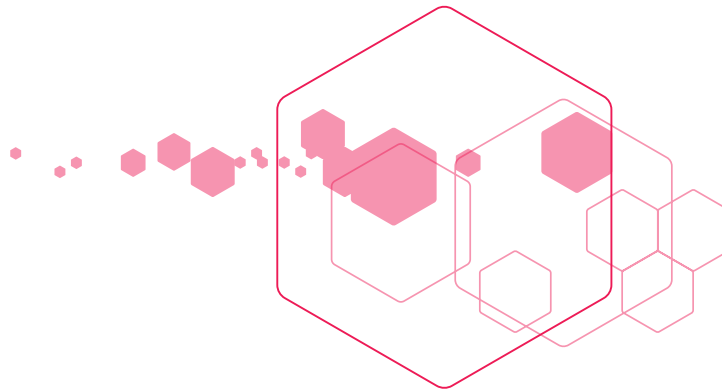
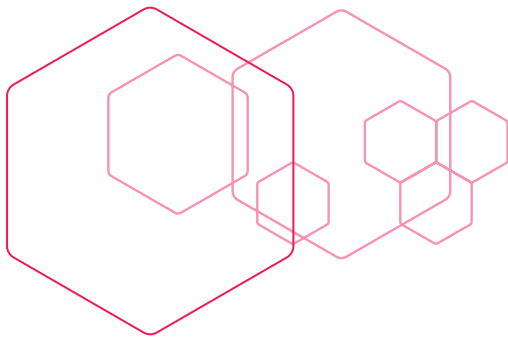


Seqens
(Dépt.95)
Home Culture
Anne-Marie MANUBY
Directrice
2 allée Paul Painlevé
95200 Sarcelles
amanuby@wanadoo.fr



Seqens
(Dépt.95)
La Galathée
Adeline BARRY
Directrice Adjointe
50 rue Abel Fauveau
95170 Deuil-la Barre
regiedelagalathee@wanadoo.fr
<http://voie95.org/regie-de-quartiers-la-galathee/>

Seqens
(Dépt.95)
Quadricycle
Karim SOUALEM
Président
10 place du Nautilus
95800 Cergy
ks.quadricycle@gmail.com
Facebook Quadricycleassociation
<https://www.quadricycle.fr/presentation-2>





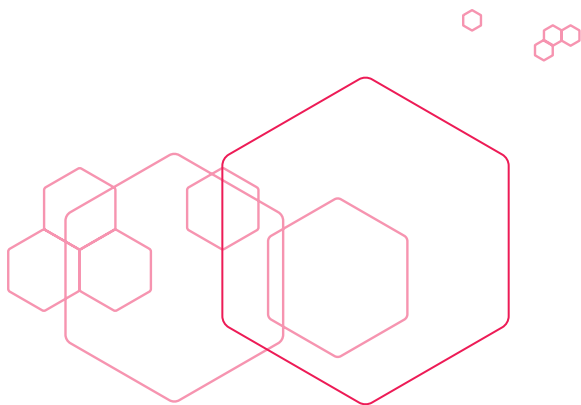
ÉCONOMIE SOCIALE ET SOLIDAIRE

L'économie sociale et solidaire (ESS) regroupe différentes formes et secteurs d'activités d'organisations : associations, coopératives, mutuelles, fondations, entreprises sociales à statut commercial. Ces structures ont en commun de développer une plus grande cohésion sociale et d'apporter des réponses aux besoins socio-économiques des territoires. Elles cherchent à concilier des intérêts individuels à des finalités d'utilité collective. L'objectif étant avant tout de renforcer les solidarités sociales et développer la « valeur ajoutée sociale », à partir d'engagements citoyens.

L'économie sociale et solidaire intervient pour expérimenter de nouveaux « modèles » de fonctionnement de l'économie : système d'échange local (SEL), monnaie locale complémentaire, placement éthique, commerce équitable... C'est avant tout une économie qui allie redistribution et réciprocité. Aujourd'hui, les acteurs de l'ESS œuvrent pour une localisation de l'activité économique intégrant les besoins de chaque territoire en prenant en compte leurs spécificités pour permettre un développement réellement tourné vers les habitants.

L'économie sociale et solidaire est aussi un secteur économique performant qui représente près de 2,3 millions d'emplois, soit plus de 10% de l'emploi salarié en France, et plus de 100 000 nouveaux emplois chaque année. Cette réussite est une réalité locale, L'apes en est convaincue puisqu'à travers le partenariat qu'elle appuie, c'est la reconnaissance du territoire comme ressource qu'elle promeut. Et les patrimoines d'Île-de-France où elle est engagée, regorgent de talents, d'innovations aptes à concevoir des modèles économiques alternatifs. L'appel à projet « Les rencontres du Développement Social » vise aussi à leur donner la parole. En 2019, plusieurs participants à ce concours présentent des projets aussi divers que l'épargne solidaire, une fabrique numérique, un troc services, un rallye circuit court ou un répertoire participatif de l'économie sociale et solidaire. Comme indiqué précédemment, l'insertion par l'économie, sociale et solidaire revêt plusieurs formes.

Deux associations : **Café TILIA, la Bricollette** ont mis en place des projets très différents mais qui enrichissent notre réflexion sur les nouvelles formes de solidarités sociales qui peuvent naître sur les territoires.



Le Café Tilia est un lieu accueillant pour toute personne qui souhaite rencontrer ses voisins, proposer une idée, participer à l'un des nombreux ateliers ou se rassasier. Les activités sont portées par les bénévoles en partenariat avec d'autres structures du territoire. Le Tilia aux travers de ses nombreux ateliers souhaite initier un changement dans la vie sociale d'un espace très dégradé.

Ateliers recyclage (trois fois par semaine) comme la récupération de laine pour l'atelier tricot sur place avec les bénévoles, la fabrication de lessive à partir de vinaigre blanc et de bicarbonate de soude, la fabrication d'objets à partir de matériaux de récupération....

Atelier décoration : comme la décoration de la colonne du Café en mosaïque avec de la vaisselle cassée, la création d'objets de décoration avec des artistes du « Pluralium »

Le "Thé philo" : cet atelier se tient une fois par mois le samedi avec un philosophe bénévole. Les participants débattent d'un sujet voté lors de la séance précédente. La thématique du mois de juin était « qu'est-ce que l'épanouissement ».

Atelier bien être/massage : Une fois par semaine il y a un des ateliers (une activité coiffure, Atelier Qi Gong ou encore une masseuse professionnelle).

Il y a en moyenne une participation à chaque atelier de 5 à 20 personnes. Le café permet la coordination des initiatives favorisant la vie collective et la prise de responsabilité des habitants.

La Bricollette est une association à but non lucratif créée en 2016. L'association porte un projet de ressourcerie pérenne dans le 18ème arrondissement de Paris et exerce son activité de façon itinérante depuis 2018. Le but est de sensibiliser les populations des quartiers aux alternatives de consommation, désencombrer les habitants des objets dont ils n'ont plus l'utilité, d'apprendre à réparer soi-même et d'apporter du lien social autour d'un moment convivial. La Bricollette est une ressourcerie ambulante. Elle s'installe au sein des résidences en partenariats avec les bailleurs ou sur des places de ville. Dans le cas du quartier de Porte de la Chapelle elle s'est installée sur une place à la croisée des patrimoines des différents bailleurs (Batigère, ICF, In'li, Paris Habitat, RIVP) : Place Mac Orlan, lieu repère pour les habitants et où se déroule les « Bonne Tambouille ». La bricollette a été présente sur un cycle régulier (entre 8 et 10 passages sur la période printemps-été) et en lien avec les animations prévues (Bonne Tambouille, concours de soupes etc.). Elle dispose d'un camion aménagé et décoré dont se développe un module extérieur permettant l'installation de trois petits espaces : un point de collecte des objets encombrants des particuliers, une petite boutique à prix libre d'objets revalorisés et un espace atelier de sensibilisation à l'environnement et à la problématique de la surconsommation accompagné d'un goûter.



ÉCONOMIE SOCIALE ET SOLIDAIRE

SOMMAIRE

IN'LI

Département 78

- ACR p.28

Département 91

- Le Phare p.28

Département 92

- La Fabrique A... p.28

Département 93

- Emmaüs Coup de Main p.28

Département 95

- ASAC p.28

SEQENS

Département 75

- Coopaname p.28
- VoisinMalin p.28
- Les Compagnons Bâisseurs p.28

Département 78

- La Vie Cycllette p.29

Département 91

- ADMR p.29

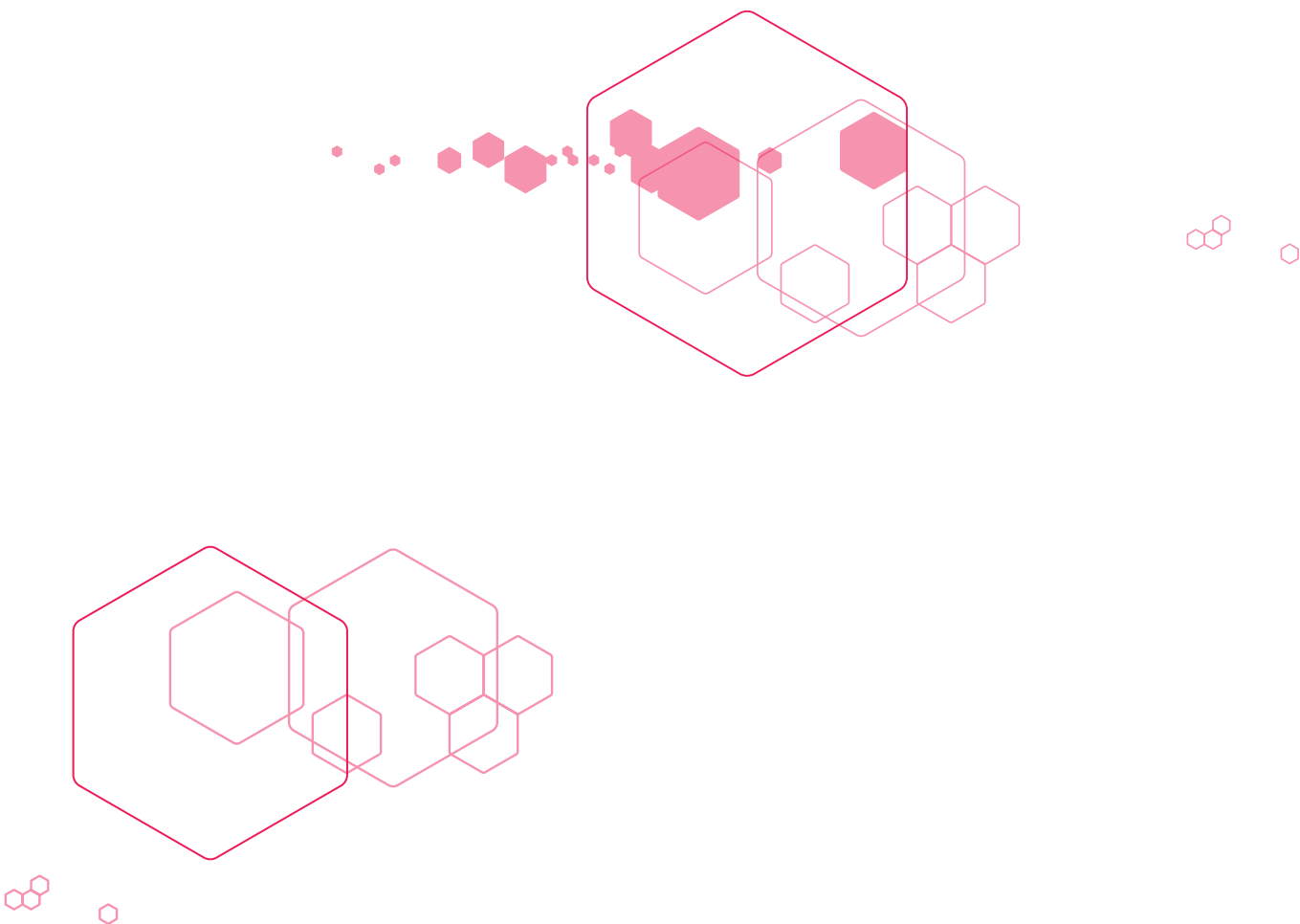
Département 92

- Café Solidaire des Aidants Le Petit Prince p.29
- Génération Unie p.29

Département 95

- Forma Web p.29
- Territoire Zéro Chômeur de Longue Durée de Bouffémont-Moisselles p.29







in'li
(Dépt.78)
ACR - De Toutes Façon
Mr OUARTI
Responsable des ateliers
d'insertion
1 avenue Gabriel Péri
78700 Conflans-Sainte-Honorine
rouarti@acr.asso.fr
cneaud@acr.asso.fr



in'li
(Dépt.91)
Association Le Phare
Mme Jocelyn MARQUET
Encadrant technique
2 bis route de la Commune de
Paris - 91290 La Norville
lepharearpajon@wanadoo.fr
<https://lephareprevention.wordpress.com/>
09 71 37 84 73

in'li
(Dépt.92)

La Fabrique A...

M. Samia JELLOUL
Présidente
41 boulevard beaumarchais
92230 Gennevilliers
lafabriquea.idf@gmail.com
<http://ressourcerie.lafabrica.community/>



in'li
(Dépt.93)

Emmaüs Coup de Main

M. Julie LACROIX
Co-directrice des recycleries
31 avenue Edouard Vaillant
93500 Pantin
julie.lacroix@coupdemain.org
<https://www.emmaus-coupdemain.org/>



in'li
(Dépt.95)
ASAC

Mr Rodrigue BONUS
Président
9 Rue Claude Monet
95140 Garges-les-Gonnesse
a.s.a.c@hotmail.fr
Facebook : AssociationAsac



Seqens
(Dépt.75)
Coopaname
Mr Sebsten ROSSANO
Responsable d'Etablissement
3/7 rue Albert Marquet
75020 Paris
sebastien.rossano@coopaname.coop
<http://www.coopaname.coop/>

Seqens
(Dépt.75)

VoisinMalin

Mme Flora ROSSI
Manager de projet
204 rue de Crimée
75019 Paris
flora.rossi@voisin-malin.fr
<http://www.voisin-malin.fr/>



Seqens
(Dépt.75)

Les Compagnons Bâisseurs

Mme Victoire AYRAULT
Responsable territoriale
cbiledefrance@compagnonsbâisseurs.eu
<http://www.compagnonsbâisseurs.org/>





Seqens
(Dépt.78)
La Vie Cycllette
Mme Marie Claude BOURDON
Responsable
18 Résidence du Bois de l'Étang
78320 La Verrière
marieclaude.bourdon@gmail.com
<http://viecyclelette.org/>



Seqens
(Dépt.91)
Association ADMR
Mme Neila Czech
Présidente
3 place du Marché Neuf
91190 Gif-sur-Yvette
neila.admr91@orange.fr
<http://www.admr91.fr>

Seqens
(Dépt.92)
Café Solidaire des Aidants
Le Petit Prince
Mme Katiba OUMECHOU
Présidente
1 Place Claude Debussy
92220 Bagneux
csaleptitprince@gmail.com
Facebook : CSA.Le.Ptit.Prince



Seqens
(Dépt.92)
Génération Unie
M Nayla ROMDHANI
Directrice Vis Associative
1 square Jean Giraudoux
92390 Villeneuve la Garenne
NRomdhani@villeneuve92.com

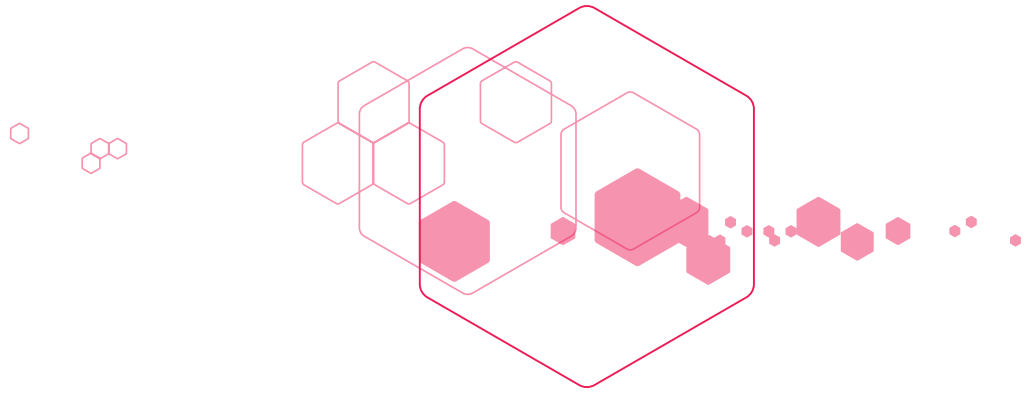


Seqens
(Dépt.93)
Forma Web
M Sonia JOLY
Responsable
12 avenue Paul BEJOT
95260 Beaumont-sur-Oise
contact@forma-web.org
Facebook : Formaweb93



Seqens
(Dépt.93)
Territoire zero chomeur
de longue durée
Bouffémont-Moisselles
Mr LEK, Président
Rue Louise Michel
95570 Bouffémont
<http://bouffemont-moisselles-zerochomeur.com/>

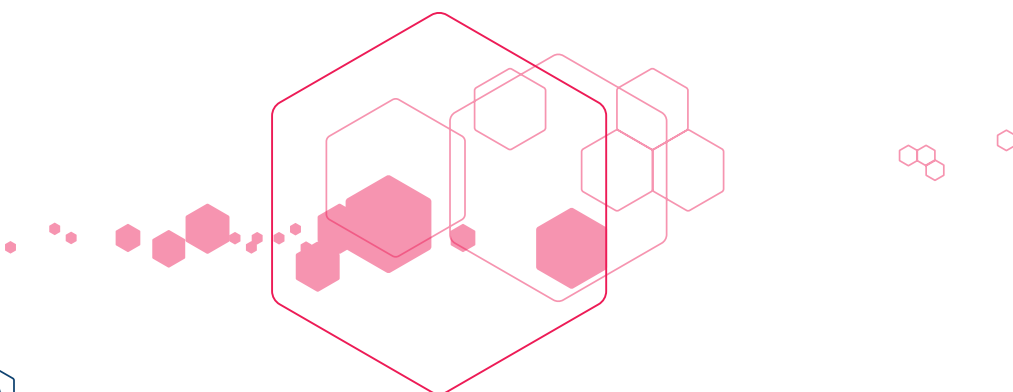


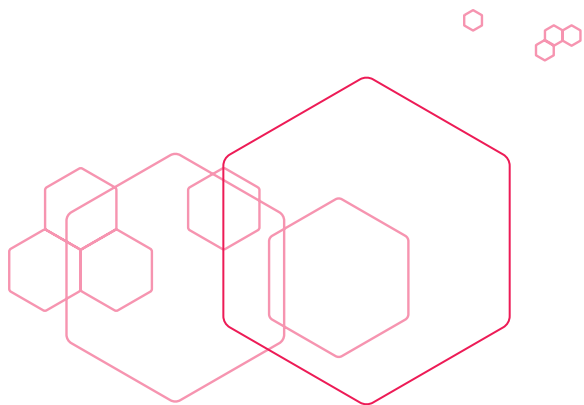


INNOVATION SOCIALE

Les participants aux Rencontres qui ont présenté un projet d'innovation sociale, expérimentent de nouvelles réponses, chacun dans un contexte bien particulier pour essayer de résoudre les problématiques rencontrées par les habitants. Le champ des possibles est vaste : chaque résidence, chaque quartier a ses spécificités, et les réponses apportées s'adaptent aux problématiques locales et aux partenaires qui peuvent être mobilisés.

L'objectif est de rendre les habitants acteurs de leurs quartiers, et notamment ceux les moins à même de s'exprimer sur leurs difficultés quotidiennes, en mettant en place des marches exploratoires et en développant des passerelles entre ateliers sociolinguistiques et gestion urbaine de proximité ; sensibiliser les habitants sur une consommation responsable et le réemploi avec la mise en place d'une ressourcerie éphémère ; prévenir les actes de violence envers les forces de l'ordre et plus généralement envers les personnes en uniforme en imaginant des actions communes entre jeunes bénéficiant d'accompagnement scolaire et les pompiers ; proposer des solutions de garde d'enfants alternatives pour permettre aux mères isolées de réaliser leurs démarches et chercher un emploi ; rompre l'isolement social à travers la mise en place de lieux de rencontres imaginés et animés par les habitants ; développer la créativité et l'autonomie des adolescents autour d'un fab lab... autant de projets créatifs imaginés par des habitants, des professionnels, des bénévoles, pour répondre à des besoins très concrets rencontrés sur nos quartiers. Ces expérimentations peuvent essaimer ailleurs et donner des idées à d'autres. Toutes ces initiatives s'appuient sur un diagnostic des besoins, de nouvelles collaborations et la co-construction de réponses adaptées par et avec les habitants des quartiers.





La Maison pour tous des Ulis est un centre social géré par la Caisse d'Allocations Familiales (CAF). Le centre social a développé, en lien avec les partenaires du territoire, un programme innovant d'activités et de sensibilisation relatif aux bonnes pratiques en matière d'entretien du logement et du cadre de vie : l'Appart'Game. Il s'agit, au travers du concept de « l'escape Game » de proposer un circuit ludique et interactif au sein d'un appartement permettant aux participants de découvrir des informations concernant l'entretien du logement (aération, humidité, cafards, punaises et volatiles, répartition des rôles locataire/bailleur) ; la gestion des déchets (ordures ménagères, encombrants, tri sélectif) ; les droits et devoirs du locataire et le bailleur social (nuisances sonores, rôle du gardien, signalement des dysfonctionnements).

Les objectifs sont les suivants :

- Sensibiliser les habitants aux bonnes pratiques en matière d'entretien du logement, de la gestion des déchets et les règles de voisinage
- Impliquer les habitants à valoriser leurs compétences dans différents domaines
- Inciter les personnes à adopter une attitude écocitoyenne

L'utilisation d'appartement pédagogique est une pratique courante pour les acteurs du champ social. L'utilisation du support de « l'escape game » est une manière innovante d'impliquer les participants et de développer le « faire soi-même » favorisant les modifications de comportement sur le long terme.

Le projet peut se décliner pour tous les membres de la famille, et touche ainsi un plus large public à partir de 8 ans. La Mission Locale serait par ailleurs intéressée pour développer cette action dans le cadre de la semaine du logement des missions locales organisées en partenariat avec l'Union Nationale des Comités Locaux pour le Logement Autonome des Jeunes en 2020.



INNOVATION SOCIALE

SOMMAIRE

IN'LI

Département 75

- AFEV (KAPS) p.34
- AFEV Tous acteurs des Quartiers p.34
- Yes Akademia p.34
- Croix rouge insertion p.34

Département 76

- Musiques à ouïr p.34

Département 92

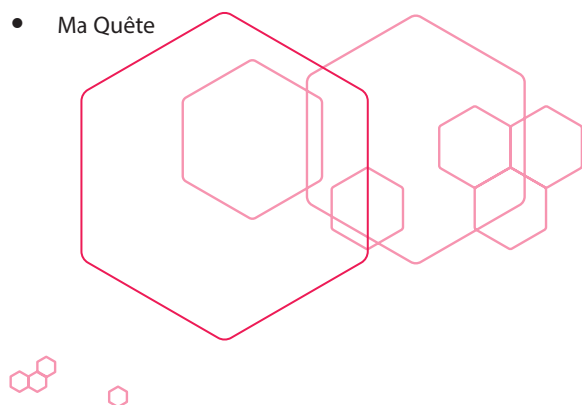
- 1000 Batteurs pour la Paix p.34

Département 93

- ACSA p.34
- Les engraineurs - Maison de quartier Courtilières p.34

Département 94

- Ma Quête p.35



SEQENS

Département 75

- Métropop' p.35
- Pôle associatif du Boulevard Ney p.35

Département 77

- Mairie de Chelles p.35

Département 78

- IFEP La Verrière p.35
- Mairie de Chanteloup-les-Vignes p.35
- Mosaïque p.35

Département 91

- Etudes et Chantiers p.35
- Maison Pour Tous des Amonts p.36



Département 92

- APSIS 92 p.36
- Maison des jeunes et de la culture/ p.36
- Pass'âge p.36

Département 93

- Boost my Mind p.36
- Compagnie Kialucera p.36
- Couleurs d'Avenir p.36
- ICI! p.36
- Le Café Tilia p.37
- Objet(s) Public(s) Résidence Cuisinée p.37

Département 94

- Collectif d'Habitants d'Ivry-sur-Seine p.37
- Ne rougissez pas p.37

Département 95

- Culture du coeur p.37
- Expli-Cité p.37
- Le Jeu pour Tous p.37

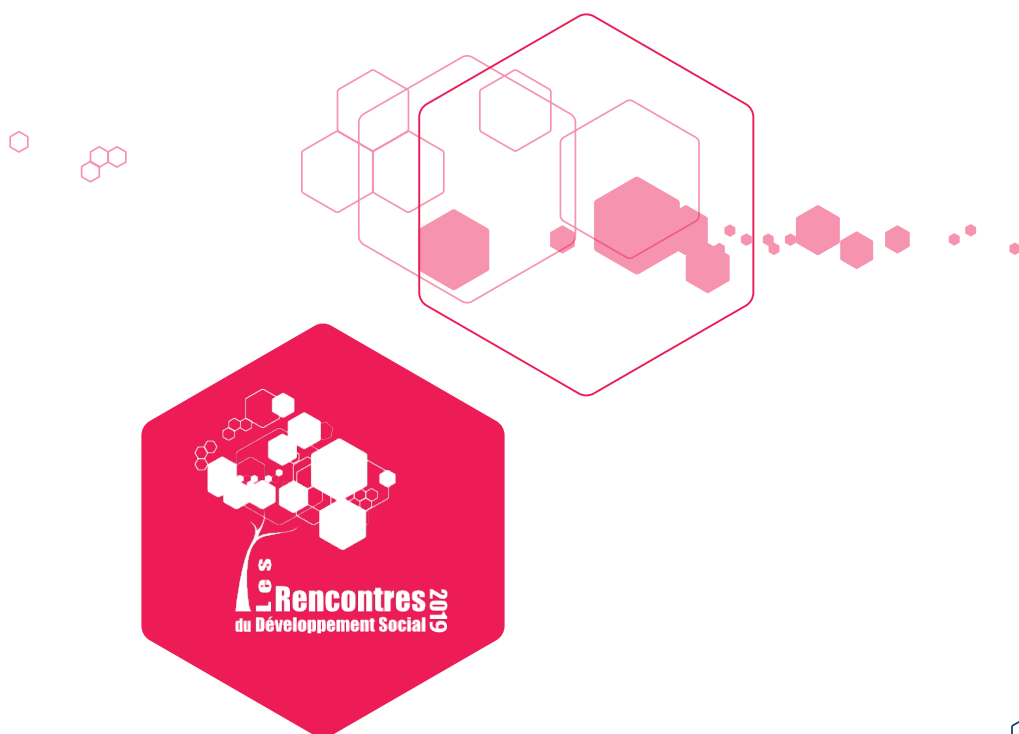
ERIGERE

Département 78

- Empreintes citoyennes / Consiel citoyen de Marcouville p.37

Département 95

- Du côté des femmes p.37





ON DE LA FONDATION ETUDIANTE POUR



in/li
(Dépt.75)
AFEV
Kaps 18ème
M Martin Gaborieau
Chargé de développement local
93 rue Alexandre Dumas
75020 Paris
martingaborieau.afev@gmail.com



in/li
(Dépt.75)
AFEV 75
Tous des acteurs de quartiers
Mme Olympe Langelot
Déléguée Territoriale
165 Bd Serrurier
75019 Paris
olymphe.langelot@afev.org



in/li
(Dépt.75)
Yes Akademia
M Sarah GOGEL
Directrice générale
29 Boulevard Bourdon
75004 Paris
developpement@yes
akademia.org
<http://yesakademia.org/>



in/li
(Dépt.75)
Croix Rouge Insertion
M Pierre BERNARD
Président
98 rue Didot
75014 Paris
pierre.benard@croix-rouge.fr



in/li
(Dépt.76)
Musique à Ouir
Mr Denis CHEROLLES
Président
2 rue Mace
76000 Rouen
contact@musicaouir.fr <https://musicaouir.fr/lassociation-les-musiques-a-ouir>



in/li
(Dépt.92)
1000 Batteurs pour la Paix
Mme Sibelle NOEKO
Responsable
19 quai d'Asnières
92390 Villeneuve la Garenne
albeckrecords@gmail.com

in/li
(Dépt.93)
ACSA
M. Mourad CHALAL
Directeur
92 Chemin du Moulin
de la Ville
93600 Aulnay-sous-Bois
m.chalal@asso-acsa.fr
www.asso-acsa.com



in/li
(Dépt.93)
Les Engrenieurs, Maison
de Quartier de Courtilières
Mme Sonia CHIKH
Présidente
avenue Aimé Césaire
93500 Pantin
contact@les-engrenieurs.org
<https://les-engrenieurs.org/>





in'li
(Dépt.94)
Ma Quête
M Nebil DAGSEN
Président
98 avenue du Général Leclerc
94700 Maisons-Alfort
neb611@hotmail.com
<http://maquete.fr/>



Seqens
(Dépt.75)
Metropop'!
Grand Paris du travail pour tous
Mme Sylvie Lidgi
Présidente
27 rue Morand
75011 Paris
metropopassociation@gmail.com
09 72 49 09 98



Seqens
(Dépt.75)
Pôle associatif du Boulevard Ney
Du jardin à la cuisine
M. Daniel Rongy
Président
67 Boulevard Ney
75018 Paris
padbn75@gmail.com
01 42 62 42 78



Seqens
(Dépt.77)
Mairie de Chelles
M Mazurier Jean-Paul
Parc du Souvenir Emile Fouchard
77505 Chelles cedex
jp.mazurier@chelles.fr
<https://www.chelles.fr/>



Seqens
(Dépt.78)
IFEP La Verrière
Mme FACQ Nathalie
Educatrice
7 rue Marcel Riviere
78320 La Verrière
educ-ifeplaverriere@orange.fr
<https://asso-ifep.fr/>



Seqens
(Dépt.78)
Mairie de Chanteloup-les-Vignes
Mme Catherine ARENOU
Maire
37 rue du Général Leclerc
78570 Chanteloup-les-Vignes
<https://www.chanteloup-les-vignes.fr/>



Seqens
(Dépt.78)
Mosaïque
Roule contre le cancer
Mr Marc GOMIS
Responsable 16/25 ans
2 Bis Rue Suzanne Deutsch
de Meurthe
78920 Ecquevilly
marc.gomis@assomosaique.org
Facebook ; assomosaique



Seqens
(Dépt.91)
Etude et Chantiers
Mr Patrice NICOLAS
Président
20 place Jules Vallès
91000 Evry
contact@etudesetchantiers.org
<https://etudesetchantiers.org/ile-de-france>





Seqens
(Dépt.91)
Maison Pour Tous des Amonts
Appart'games
Mme Elodie Erdual
Allée des Amonts
91940 Les Ulis
eerdual@lesulis.fr
mpt_des_amonts@lesulis.fr



Seqens
(Dépt.92)
AP SIS 92
Mme SAHAGUIAN
Directrice
8 - 10 Boulevard Edmond Rostand
92500 Rueil Malmaison
apsis92@wanadoo.fr
<http://ccas-rueilmalmaison.fr/apsis/>

Seqens
(Dépt.92)
Maison des Jeunes
et de la Culture
Mme Marie-Louise VINTEJOUX
Coordinatrice
3 rue Pierre Brossolette
92390 Villeneuve-la-Garenne
maisondelacite-mjc.vlg@wanadoo.fr
<https://www.mjcvlg.org/>



Seqens
(Dépt.92)
Pass'âge
Mme Sandrine JOURNEE
Présidente
15 rue des hibiscus
92500 Rueil Malmaison
sandrine.journee@hotmail.fr



Seqens
(Dépt.93)
Boost My Mind
Mr Christian-Eric ENYENGUE
Président
1 rue Mohammed DIB
93200 Saint-Denis
boostmymind75@gmail.com
<https://www.facebook.com/Boost.My.Mind/>



Seqens
(Dépt.93)
Compagnie Kialucera
Mr Raphaël Jacquemot Fuimani
Président
Bureau des associations
7 rue du Docteur Pesqué
93300 Aubervilliers
kialucera.asso@gmail.com
Facebook : Compagnie Kialucera

Seqens
(Dépt.93)
Couleurs d'Avenir
Mr Benoit MANGIN
Coordinatrice
47 avenue Pasteur
93100 Montreuil
infos@couleursdavenir.com
www.couleursdavenir.com



Seqens
(Dépt.93)
ICI!
Sarah Malnoury
Architecte chargée
de développement
1 Bis rue Mechin
93450 Ile-Saint-Denis
sarah@initiativesconstruites.com
<https://www.associationici.com/>





Seqens
(Dépt.93)
Le Café Tilia
Mme Régina ALEXIS
Présidente
allée Violet le Duc
93150 Le Blanc Mesnil
cafeassodestilleuls@hotmail.fr
Facebook : Le TILIA café
associatif des Tilleuls



Seqens
(Dépt.93)
Objet(s) Public(s)
Etudiants Sorbonne
Résidence cuisinée
Mme Faustine ROBIN
Responsable
1 av. Jean Moulin
93000 Clichy-sous-Bois
louislaulanne@gmail.com



Seqens
(Dépt.94)
Collectif habitant
Mr GUY PINCHOT
Président
9 rue Pierre rigaud
94200 Ivry-sur-Seine
guy.pichot@wanadoo.fr



Seqens
(Dépt.94)
Ne rougissez pas
Mme Véronique Roussiere
Présidente
66 bis rue Marat
94200 Ivry-sur-Seine
nerougissezpas@gmail.com
<http://nerougissezpas.fr/>



Seqens
(Dépt.95)
Culture du cœur
Mme Florence GUILLET
Chargée de développement
20 place des Touleuses
95000 Cergy
cdc95@culturesducoeur.org
<https://www.culturesducoeur.org/>



Seqens
(Dépt.95)
Expli-cité
Mme Laurence Vaudet
Présidente
34 avenue du Hazay
95800 Cergy
laurence.vaudet@expli-cite.org
Facebook : associationexplicite

Seqens
(Dépt.95)
Le jeu pour tous
Mme Cécole Marouzé
Directrice
maison de quartier
des touleuses,
20 place des touleuses
95000 Cergy
cecile.lejeupourtous@free.fr
<http://www.lejeupourtous.org/>

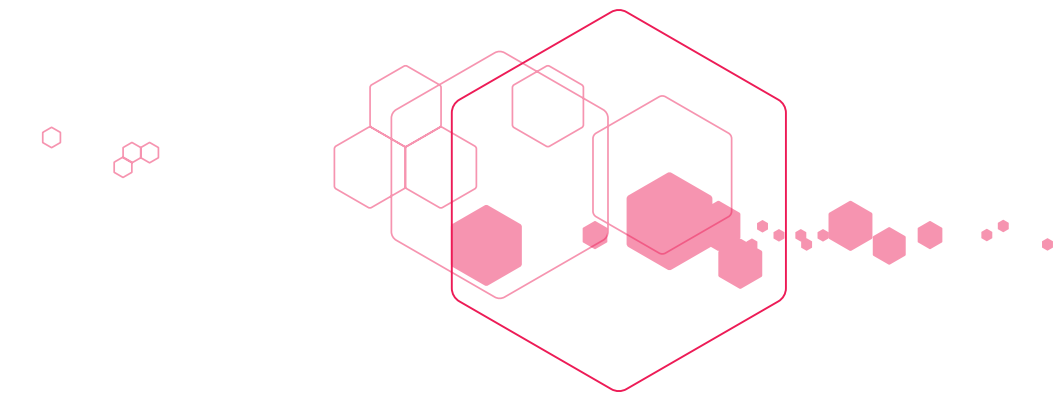


Erigère
(Dépt.78)
Empreintes citoyennes /
Conseil citoyen de Marcouville
Mr Julien Goupil
Directeur général
43 avenue George Politzer
78190 Trappes
julien.goupil@empreintes-
citoyennes.fr
Facebook :
Empreintes Citoyennes



Erigère
(Dépt.95)
Du côté des femmes
Marcher et arrêter de discriminer
Mme Eva ALLOUCH
Chargée de développement
12, Avenue du 8 Mai 1945
95200 Sarcelles
eva.allouch@ducotedesfemmes.asso.fr
<http://www.ducotedesfemmes.asso.fr/>





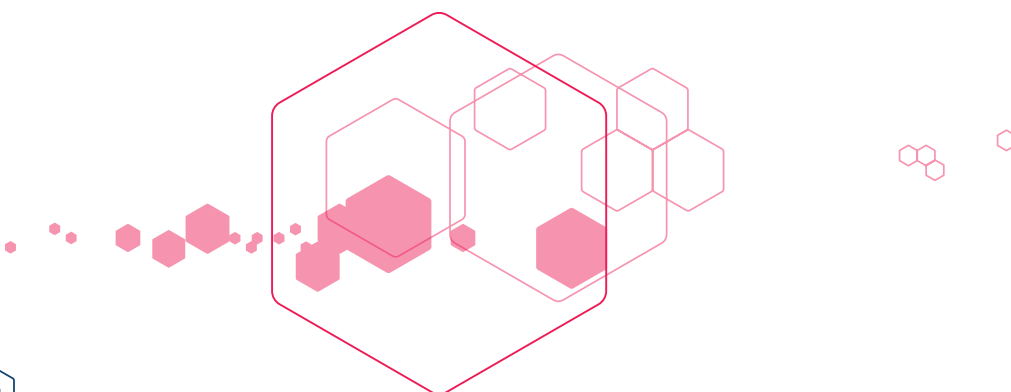
INSERTION PAR L'ÉCONOMIQUE

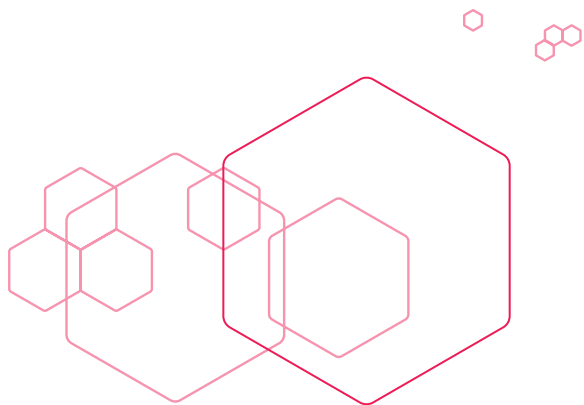
L'insertion par l'activité économique (IAE) est un accompagnement dans l'emploi proposé par certaines structures à certaines personnes très éloignées de l'emploi afin de faciliter leur insertion sociale et professionnelle. Depuis de nombreuses années, L'apes soutient et accompagne les structures de l'insertion par l'activité économique par différents outils :

- La mise à disposition de locaux en pieds d'immeubles dans les quartiers ;
- La mise en place d'une offre de marché permettant la pérennisation de l'activité des SIAE en lien avec Seqens, In'li et Erigère.
- La mise en place de projets partenariaux accompagnant les parcours d'insertion comme les chantiers jeunes, l'école des gardiens....

Les structures de l'insertion par l'activité économique ont différentes formes juridiques :

- Les structures de mise à disposition de personnel : Association Intermédiaire (AI) ou Entreprise de Travail Temporaire d'Insertion (ETTI) ;
- Les structures de réalisation de travaux : Régie de Quartier, Entreprise d'Insertion ;
- Les Structures d'insertion pour des publics plus en difficultés : Les Ateliers Chantier d'Insertion (ACI) ;
- Les Etablissements et Services d'Aide par les Travail (ESAT), qui doivent fournir un travail adapté aux différents publics accueillis tout en favorisant l'autonomie sociale de ces personnes
- Les services de prévention et médiation des villes, qui accompagnent les jeunes en décrochage vers l'insertion professionnelle et l'emploi.
- Les Clubs et Equipes de prévention spécialisées, qui sont des services départementaux affiliés à l'Aide Social à l'Enfance (ASE) dont les chantiers éducatifs sont un outil pour développer une action socio-éducative.





Parmi l'ensemble des structures qui œuvrent quotidiennement sur le champ de l'insertion par l'économique aux côtés des filiales immobilières d'Action Logement, nous vous proposons un zoom sur les actions portées par la direction de la Prévention et de la médiation de la ville de Rueil- Malmaison ainsi que sur celle d'AEF 94.

La Direction de la Prévention et de la Médiation de la Ville de Rueil-Malmaison organise, depuis plusieurs années, des chantiers éducatifs dits « ateliers de rue » qui permettent à de jeunes Rueillois de 17 à 25 ans de financer leur projet (permis, BAFA et départ autonome en vacances), d'occuper leur temps libre et de participer collectivement à une action citoyenne. Les bailleurs sociaux présents sur la ville subventionnent leurs projets en échange de l'embellissement de leur patrimoine locatif. Ces ateliers consistent à la remise en peinture et/ou au nettoyage de parties communes des résidences.

Focus sur une des actions présentées :

Renaissance : Structure indépendante des acteurs du secteur de la couture et de la mode, Renaissance souhaite faire la preuve qu'il est possible de proposer une alternative écologique, responsable et solidaire à la destruction des stocks des maisons de couture et accompagner des couturiers prometteurs dans un processus d'accès à un emploi pérenne dans ce secteur. L'atelier de couture Renaissance, dédié au projet est installé à Villejuif dans un local mis à la disposition de l'association par L'apes. Renaissance souhaite déconstruire des vêtements invendus, pour revenir aux pièces de tissus constitutives du modèle, à partir desquelles seront reconstruits des vêtements totalement nouveaux et originaux pouvant trouver leur place dans un réseau de distribution dégriffé, et cela grâce à l'intelligence de la main de personnes œuvrant dans des ateliers d'insertion. Une collection expérimentale Renaissance constituée de 25 looks, sera présentée en janvier 2020 dans le cadre de la Fashion Week. Cette collection sera réalisée à partir d'une cinquantaine de pièces Couture et Haute Couture données à l'association par des ambassadrices.

Au terme de Renaissance, les participants souhaitant poursuivre dans le domaine de la couture disposeront de 3 alternatives :

- Intégrer une formation diplômante ;
- Rejoindre les équipes d'un atelier d'une maison de couture en qualité de première main débutante ;
- Être salarié de Détox ton Stock, bureau de style (structure économique pérenne) dont Renaissance sera la matrice, qu'elle créera et qui emploiera les personnes formées durant l'expérimentation pour réinventer des collections totalement originales à partir de modèles invendus.



INSERTION PAR L'ÉCONOMIQUE

SOMMAIRE

IN'LI

Département 75

- Médiation Insertion Formation p.42

Département 78

- Bativie Entreprise d'Insertion p.42

Département 93

- ASEA p.42
- Partenaires Pour la Ville p.42
- Fondation Jeunesse Feu Vert p.42
- Urban Déco Concept p.42

SEQENS

Département 77

- Fidamuris p.42

Département 78

- AMI Services Boucles de Seine p.42
- IFEP p.43
- Service Jeunesse d'Elancourt p.43
- Service Jeunesse BIJ de Trappes p.43

Département 93

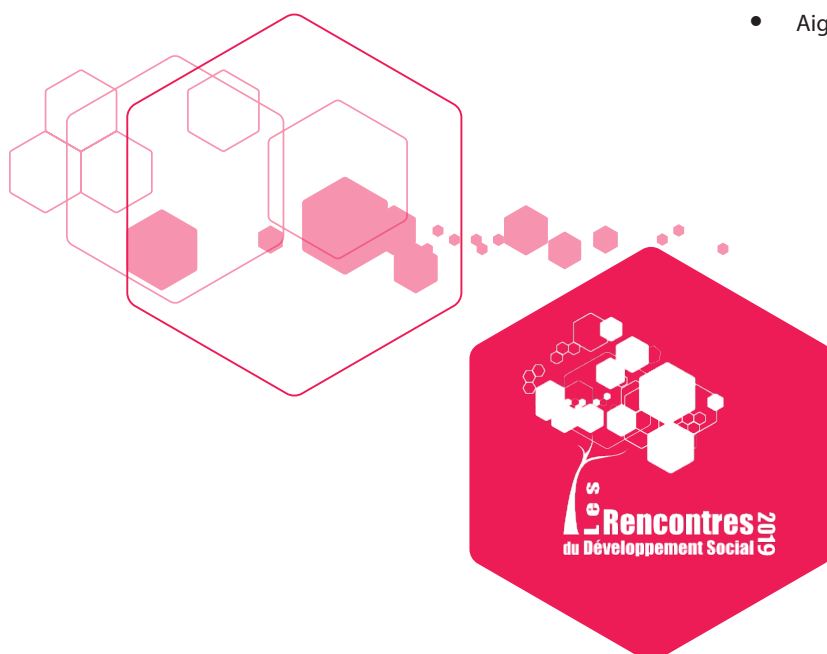
- Cap à Cité p.43
- Entraide Sociale et Coup de Pouce p.43
- Régie de Quartier du Blanc Mesnil p.43

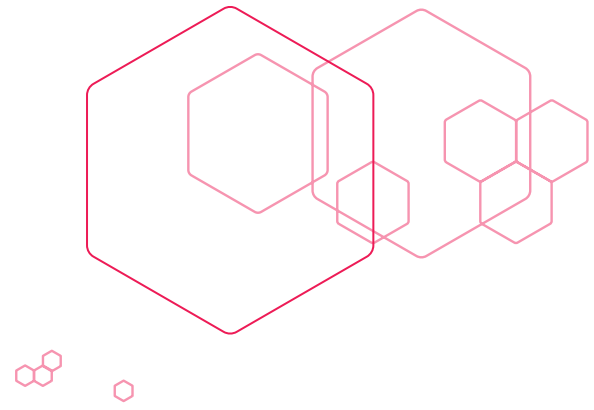
Département 94

- Espoir CFDJ p.43
- Renaissance p.43

Département 95

- AIDE p.43
- Aiguillage p.44





ERIGERE

Département 95

- Aquarel p.44
- La Sauvegarde du 95 p.44





in'li
(Dépt.75)
Médiation Insertion Formation
M. Florent Blasquez
Directeur-Adjoint
33 rue de Boucry
75019 Paris
florent.blasquez@gmail.com
01 82 28 70 27



in'li
(Dépt.78)
**Entreprise d'Insertion
Bativie**
Mme Antoni
Gérante
24 place du Béguinage
78570 Chanteloup-Les-Vignes
bativie@gmail.com
06 12 06 79 24
<http://www.bativie.com/>



in'li
(Dépt.93)
ASEA
Mme Christine LEBRETON
Directrice
79 rue Hémet
93300 Aubervilliers
2014asea@gmail.com

in'li
(Dépt.93)
PPV

Mme Hanane MILOUDI
Directrice
3 Place des Pianos
93200 Saint-Denis
direction@ppv93.fr
<http://www.ppv93.fr/>



in'li
(Dépt.93)
**Club de Prévention Spécialisé
Fondation Jeunesse Feu Vert**
M. Alain Naounec
Educateur spécialisé
4 rue des Maraîchers
93120 La Courneuve
prev93@ffv.org
<https://www.jeunessefeuvert.com/>
01 48 23 34 42



in'li
(Dépt.93)
Urban Deco Concept
Mme Delphine Gounant
Directrice
37 Gabriel Jossierand
3300 Pantin
urban.deco.concept@gmail.com
01 43 03 42 80
<https://insereco93.com/>

Seqens
(Dépt.77)
Fidamuris
M. Louis Vogel
Président
18 Rue Jean Moulin
77000 Melun
contact@fidamuris.fr
<https://www.fidamuris.fr>



Seqens
(Dépt.78)
Ami Services Boucle de Seine
Mme VERDIER Nathalie
Directrice
Local de l'ERIDAN
21 rue de Paris 78230 Le Pecq
amiservices78@orange.fr
<https://amiservices-bouclesdeseine.fr>





Seqens
(Dépt.78)
IFEP
Mme Clarisse Arzur
Directrice
78990 Elancourt
ifepelancourt@orange.fr
<https://asso-ifep.fr/>
01 30 62 63 14



Seqens
(Dépt.78)
Service jeunesse
Mme COUE
Hôtel de Ville Place du Général
de Gaulle BP 52
78990 Elancourt
valerie.coue@ville-elancourt.fr



Seqens
(Dépt.78)
Service jeunesse BIJ
M Guy Malandain
Maire de Trappes
16 Avenue Gabriel Péri
78190 Trappes
01 30 16 24 99

Seqens
(Dépt.93)
Club de Prévention Vie et Cités
M. Jonas Renaud
Chef de Service
42 rue Honoré d'Estienne
d'Orves
93000 Bobigny
vieetcite.renaud@free.fr



Seqens
(Dépt.93)
Entraide sociale et Coup
de pouce
Mme SI AISSATA
Présidente
7 square Maurice Andin
93150 Le Blanc Mesnil
entraide.sociale1@
gmail.com



Seqens
(Dépt.94)
Association Espoir-CFDJ
Mr COLLUCHI Fabrice
94200 Ivry sur Seine
coluccifabrice@espoir-cfdj.fr

Lauréat
2019

Seqens
(Dépt.94)
Renaissance, la haute couture
en cœur de résidences
M Philippe Guilet
Président
16 allée du vercors
94800 Villejuif
emilie.jautzy@renaissance-
project.org



Seqens
(Dépt.95)
AIDE
Mr Jean Claude MAREUIL
Président
19 rue Abel Fauveau
95170 Deuil-la Barre
scol.aide@cegetel.net
jc.mareuil@orange.fr





Seqens
(Dépt.95)
Club de Prévention
Aiguillage
Mme Karine Delaunay
Chef de service
40/42 rue Gabriel Péri
95130 Le Plessis Bouchard
karinedelaunay.aiguillage
@gmail.com
<http://aiguillage-association.fr>



Erigère
(Dépt.95)
AQUAREL
Mr Marc BODARD
Directeur Aquarel
2 rue de Bourgogne
95300 Pontoise
aquarel.pontoise@free.fr
<http://www.aquarel.asso.fr/>

Erigère
(Dépt.95)
La Sauvegarde du 95/Vélo service
M. Bachir Zitouni
Responsable
9 place Josephde Guignes
95300 Pontoise
b.zitouni@free.fr
<http://sauvegarde-95.fr/>
01 34 64 72 50

